

Martins

AGRONEGÓCIOS





A **Martins Agronegócios** nasceu na década de 70, a partir de uma pequena propriedade rural de 92 há, em Passo Fundo, praticando agricultura convencional, com a queima de restos culturais mas com uma visão voltada para a modernização e inovação baseadas no conhecimento e na introdução pioneira da mecanização agrícola na cultura do trigo.

Nas décadas de 80 e 90 participamos ativamente do **Projeto METAS com a Embrapa Trigo - Parceria entre empresas públicas e privadas na Viabilização e difusão do sistema plantio direto no planalto do Rio Grande do Sul. Através de técnicas validadas e passamos a erradicar a queima dos restos culturais, promovemos a descompactação do solo, a correção química do solo, a introdução "terraço for Windows" , semeadura em contorno, diversificação de culturas e uso de plantas de cobertura (hoje plantas de serviço) e a mobilização do solo restrita as linhas de semeadura. Participamos também ativamente** com projetos com testagens, ensaios, validações validações e desenvolvimento de plantadoras e semeadoras para plantio direto.

A propriedade também se tornou **altamente diversificada**, na produção de ovos férteis, cultivo sustentável de lavouras de milho, soja, trigo, aveias com uso de plantas de serviço no vazio outonal, citricultura com pomar de laranjas orgânicas, entre outros.

A partir dos anos 2000, a divisão agrícola foi adaptada para a execução de projetos e protótipos de implementos agrícolas de plantio direto, com o propósito de promover o **desenvolvimento de conceitos, soluções e tecnologias aplicadas em ambientes reais, utilizando inteligência ambiental, em área de 145 há.**

Em 2017 fomos premiados pelo Programa Conservar Para Produzir Melhor como agricultor conservacionista e produtor de água do governo do estado do RS , ficando em primeiro lugar na região de Passo Fundo.

Nossa Missão

Perpetuar e crescer o legado de sucesso, com base em valores familiares sólidos e no compromisso de estabelecer parcerias de confiança que perduram ao longo das gerações.

Nossa Visão

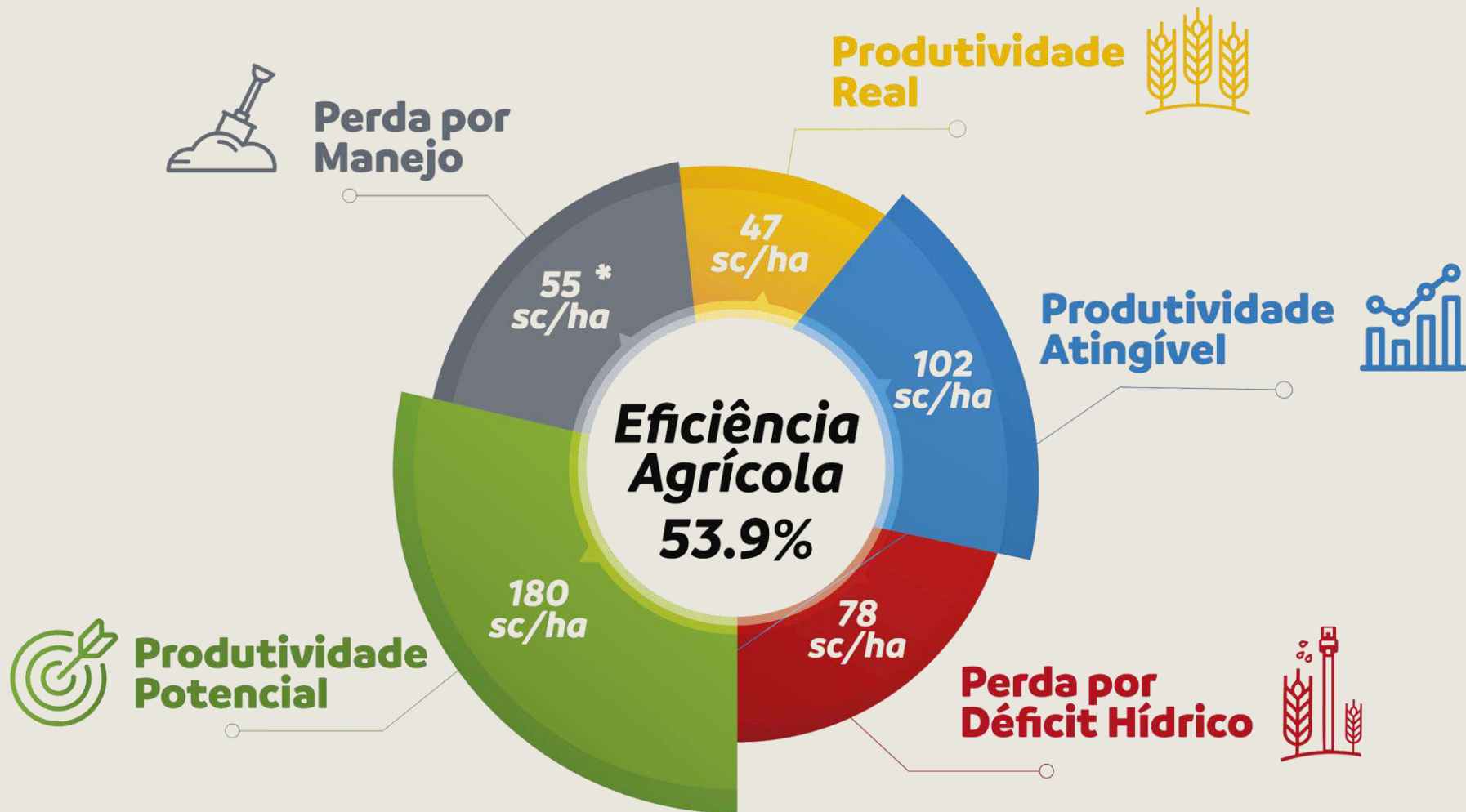
Ser referência em gestão de negócios confiáveis, sólidos e de excelência nos mercados que atuamos até 2030.

Nossos Valores

Sustentabilidade, Excelência, Inovação, Valorização do ser humano e Transparência nas relações.

Yeld Gap: Fatores condicionantes

Produtividade Potencial da Soja x Produtividade Real.



Yeld Gap: Fatores condicionantes

Os retrocessos no plantio direto:

- ▶ **Adensamento do solo;**
- ▶ **Desordem nos fluxos** de água, calor, gases, raízes e nutrientes no perfil do solo;
- ▶ **Ocupação de terras inaptas** para cultivos anuais e cultivos na pendente do aclave e declive;
- ▶ **O plantio morro acima, morro abaixo** favorece a erosão, a perda do solo e nutrientes;
- ▶ **Agricultura** sendo uma atividade **essencialmente econômica**, mobilizada por **tecnologias comercializáveis**;
- ▶ **Tecnologias de produto** – intensamente divulgadas, difundidas e transferidas;
- ▶ **Tecnologias de processo** – restritas à pesquisa e à extensão rural públicas.



▶ Fluxo descendente de água



Redesenho do Sistema Plantio Direto

Plantio Direto Sustentável

Novo conceito e automação dos processos de plantabilidade



Posicionamento Estratégico

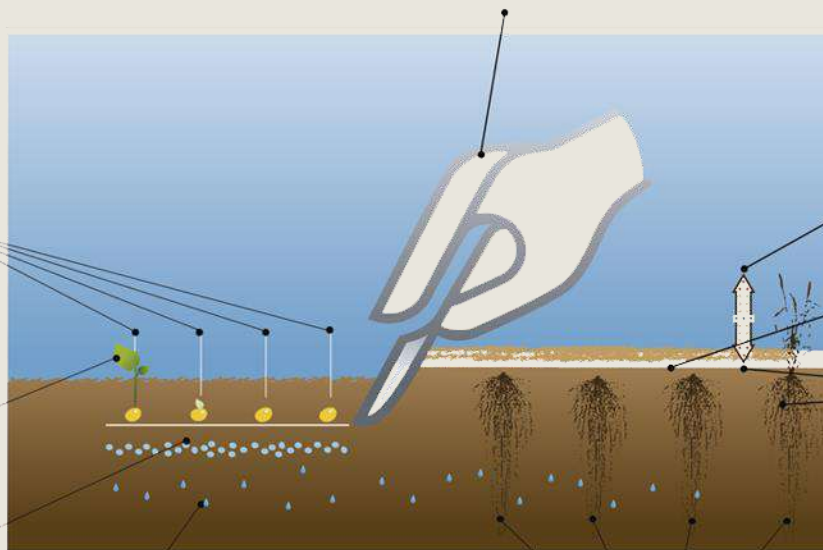
- Singulação das sementes.
- Espaçamento planta a planta.
- Precisão no espaçamento.
- Deposição dos fertilizantes.

Ciclo variado e indeterminado das culturas.

- Fertilizantes-Nutrição Adequado
- Dose certa no local certo.

Processo Cirúrgico

- Plantabilidade.
- Tempo operação de plantio 1 metro linear/seg.
- Operador.



Plantio em nível de medida básica de conservação do solo.

Presença permanente de palhada.

Lavouras de altos rendimentos
Mapas de variabilidade:

- Fertilidade;
- Rendimento;
- AgroClimate;
- Taxas variáveis de sementes e fertilizantes.

Sustentabilidade e preservação dos solos e da água.

Raízes - Sustentabilidade e ativação microbiológica do solo.

Yeld Gap: Fatores condicionantes - MANEJO Plantabilidade e distribuição de SEMENTES

Quanta tecnologia tem em uma semente

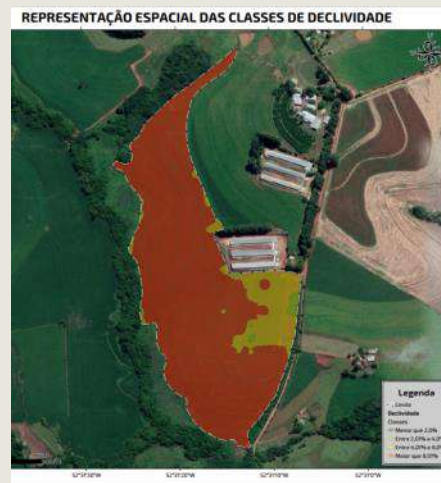
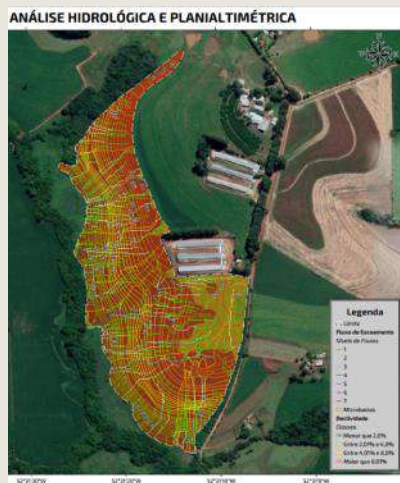


Redesenho do Sistema Plantio Direto

Valores e práticas sustentáveis que adotamos com o Redesenho do sistema plantio direto associado aos preceitos do conservacionismo:

1- TERRACEAR E SEMEAR EM CONTORNO

Terraço for Windows



Semeadura em contorno e terraceamento reduziram em perdas de água e solo por erosão e geraram economia ano com fertilizantes.

Redesenho do Sistema Plantio Direto

Valores e práticas sustentáveis que adotamos com o Redesenho do sistema plantio direto associado aos preceitos do conservacionismo:

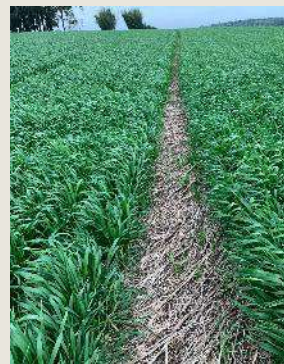
2- BIOLOGIA DO SOLO - PLANTAS DE SERVIÇO PALHA E RAÍZES



Redesenho do Sistema Plantio Direto

Valores e práticas sustentáveis que adotamos com o Redesenho do sistema plantio direto associado aos preceitos do conservacionismo:

3- DIVERSIFICAR



Redesenho do Sistema Plantio Direto

Valores e práticas sustentáveis que adotamos com o Redesenho do sistema plantio direto associado aos preceitos do conservacionismo:

4- COLHER E SEMEAR



Redesenho do Sistema Plantio Direto

Valores e práticas sustentáveis que adotamos com o Redesenho do sistema plantio direto associado aos preceitos do conservacionismo:

5- USO RACIONAL DE FERTILIZANTES

Plantadora de precisão com TDP Plantio



Semeadora de Fluxo Contínuo TDP



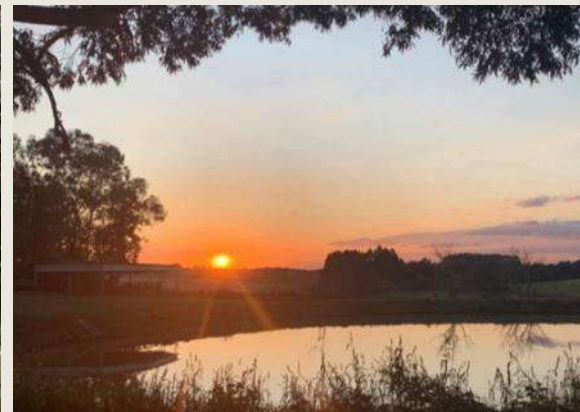
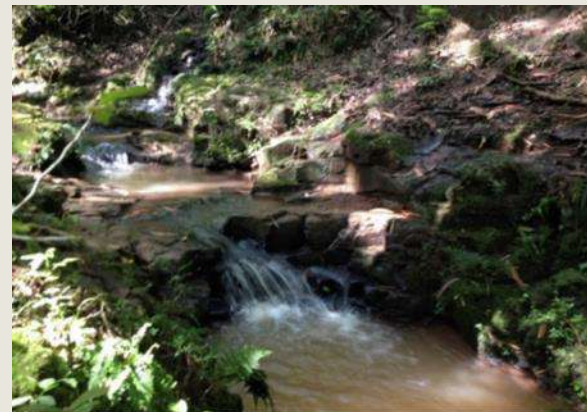
Coletor de Amostras estratificadas de solo



Redesenho do Sistema Plantio Direto

Valores e práticas sustentáveis que adotamos com o Redesenho do sistema plantio direto associado aos preceitos do conservacionismo:

6- AMBIÊNCIA



“O segredo da vida é o solo, porque do solo dependem as plantas, a água, o clima e nossa vida. Tudo está interligado. Não existe ser humano sadio se o solo não for sadio e as plantas, nutridas”.
(Ana Primavesi)

Projeto METAS 2

Parceria entre empresas públicas e privadas na Viabilização e difusão do Redesenho do sistema no Rio Grande do Sul.

PROPÓSITOS:

- **Capacitação estruturada em ações seriadas a longo prazo;**
- **Estabilidade econômica e ambiental da atividade agrícola.**

EMERGÊNCIA CLIMÁTICA:

- **Abandono do improvisado e do incerto;**
- **Planejamento com base em evidências, antecipação de riscos e capacidade de resposta;**
- **Repensar processos, manejos de plantio e impactar positivamente a vida do produtor rural;**
- **Redesenhar políticas públicas de estado para um programa de conservação de solo e da água;**
- **Desenvolver sistemas de gestão mais inteligentes para agir com mais previsibilidade e rapidez;**
- **Incorporar inovações, tecnologias e o uso estratégico de dados.**

Projeto METAS 2

Parceria entre empresas públicas e privadas na Viabilização e difusão do Redesenho do sistema no Rio Grande do Sul.

DESAFIO: ELEVAÇÃO DA RENTABILIDADE DO PRODUTOR

- Dar fluidez a soluções que confrontam a estrutura de negócios do “agro”, cujo existir está calçado na lógica da agricultura de “produto” quando a agricultura é, por excelência, o “processo”.
- Promover formação para manejar a informação.

PREMISSAS

- Nenhum sistema é melhor do que quem o opera. Problemas complexos requerem inteligência forte, não inteligência de massa.
- Estabelecer referências no campo;
- Viabilizar ações que permitam a tecnologia disponibilizada ser percebida de forma integrada no sistema agrícola produtivo;
- Propiciar meios que permitam o manejo da tecnologia ganhar escala no campo;
- Promover a percepção de que, sobretudo, o fator humano é quem determina o sucesso do sistema agrícola produtivo. O que distingue estabelecimentos rurais não é a tecnologia que aplicam e sim como aplicam a tecnologia.

Projeto METAS 2

Parceria entre empresas públicas e privadas na Viabilização e difusão do Redesenho do sistema no Rio Grande do Sul.

ATIVIDADES ELEGÍVEIS NOS PROGRAMAS DE DESENVOLVIMENTO TECNOLÓGICO AGROPECUÁRIO E INDUSTRIAL RELACIONADAS:

- ▶ **PESQUISA BÁSICA DIRIGIDA:** conhecimentos quanto a compreensão de novos fenômenos;
- ▶ **PESQUISA APLICADA:** novos conhecimentos com vistas ao desenvolvimento ou aprimoramento de produtos, processos e sistemas;
- ▶ **DESENVOLVIMENTO EXPERIMENTAL:** comprovação ou demonstração da viabilidade técnica ou funcional de novos produtos, processos, sistemas e serviços;
- ▶ **SERVIÇOS TÉCNICOS:** linhas de pesquisa e desenvolvimento tecnológico dos programas, bem como a capacitação dos recursos humanos ;
- ▶ **CAPACITAÇÃO TECNOLÓGICA:** desenvolver, endogenamente, inovações tecnológicas, bem como selecionar, licenciar, absorver, adaptar, aperfeiçoar e difundir tecnologias, nacionais e importadas.



J2M
Martins
AGRONEGÓCIOS



 **LABORATÓRIO VIVO**
de Inteligência Agrônômica do RS
Campus J2M



 **LIVING LAB**
of Agronomic Intelligence - RS
J2M Campus

METAS 


**CONSERVAR
PARA PRODUZIR
MELHOR**
Programa Estadual de
Conservação do Solo e da Água



“As Propriedades serão avaliadas por suas produtividades e não pelo tamanho de suas áreas. Pequenas propriedades podem ser grandes empresas”. João B. Neto

“Está provado que melhorar a produtividade agrícola é a melhor de todas as intervenções para reduzir a pobreza. Melhorar as outras atividades econômicas, também contribui, sim. Mas nada é tão eficiente quanto investir na agricultura”. Bill Gates.

Martins

AGRONEGÓCIOS

MUITO OBRIGADO!

Evandro N.R.Martins

evandro@grupoJ2M.com.br

54 9.8114-0446

J2M



Mascarenhas, 722 |
Boqueirão Passo
Fundo/RS - Brasil -
CEP 99025-040

SerHumano
Top
ABRH-RS

